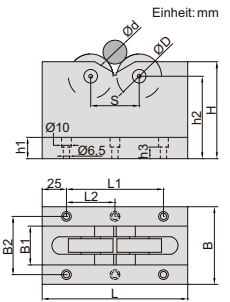
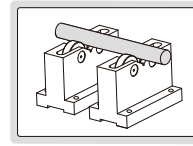


ABROLL-V-PRISMEN IM SATZ

- Rundlaufgenauigkeit: 5µm
- Parallelität der Rollen zur Unterseite: 12µm
- Zwei Doppelprismen pro Satz
- Keine Beschädigung der Werkstücke durch Rollenlagerung
- Geeignet für schwere Werkstücke



6888-1



Einheit: mm

Best.-Nr.	Größe (LxBxH)	Kugellager	Durchmesser der Rollen (ØD)	Werkstückdurchmesser (Ød)	Belastung
6888-1	150x60x100mm	6303 ZZ	42mm	25-70mm	500kg
6888-2	150x80x100mm	16004 ZZ	47mm	5-55mm	1000kg
6888-3	230x100x150mm	6306 ZZ	72mm	70-200mm	1000kg

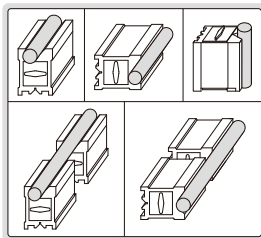
Best.-Nr.	B1	B2	h1	h2	h3	L1	L2	S
6888-1	22	44	20	85	12	100	-	60
6888-2	40	60	22	85	12	100	-	50
6888-3	60	80	30	124	20	180	90	120

MAGNET V-PRISMA (HOHE PRÄZISION)

GEHÄRTETE OBERFLÄCHEN

HOHE PRÄZISION

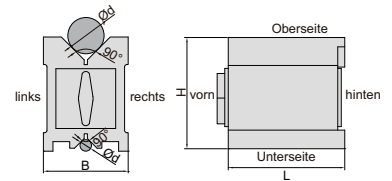
HOHE MAGNETKRAFT



6889-11



6889-1



- Parallelität der beiden V-Nuten zur Ober-, Unterseite, rechten und linken Seite: 5µm
- Rechtwinkligkeit zwischen V-Nut und Rückseite: 5µm
- Gehärtet, hohe Genauigkeit, starke Magnetkraft, für Arbeitsaufgaben im Bereich Schleifen, Fräsen, Bohren und Prüfen
- Alle Arbeitsflächen sind gehärtet, HRC60±2
- Magnetkraft an der Ober-, Unterseite und in den zwei V-Nuten
- V-Prisma oben für große Wellen
- V-Prisma unten für kleine Wellen
- Geeignet für Mess- und Kontrollplatten aus Gußeisen und Granit

Einzeln

Best.-Nr.	Größe (LxBxH)	Werkstückdurchmesser (Ød)	Magnetkraft
6889-11	75x56x75mm	5-40mm	85kgf
6889-22	100x70x95mm	5-65mm	150kgf

Zusammengehöriges Paar

Best.-Nr.	Größe (LxBxH)	Werkstückdurchmesser (Ød)	Magnetkraft	Höhendifferenz des zusammengehörigen Paares
6889-1	75x56x75mm	5-40mm	85kgf	5µm
6889-2	100x70x95mm	5-65mm	150kgf	5µm

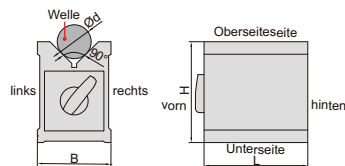
MAGNET V-PRISMA

HINWEIS: NICHT GEEIGNET FÜR STAHL- UND EISENOBERFLÄCHEN

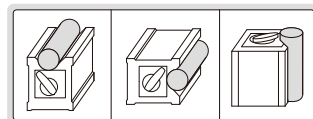
HINWEIS: NICHT GEHÄRTET



6890-702



- Parallelität der V-Nut zur Ober-, Unterseite, rechten und linken Seite: 10µm
- Rechtwinkligkeit zwischen V-Nut und Rückseite: 10µm
- Zum Festspannen der Werkstücke zur Kontrolle und Bearbeitung
- Geliefert als Einzelstück
- Nicht gehärtet
- Nicht geeignet für Stahl- oder Eisenoberflächen



Best.-Nr.	Größe (LxBxH)	Werkstückdurchmesser (Ød)	Magnetkraft
6890-702	70x60x73mm	6-44mm	56kgf

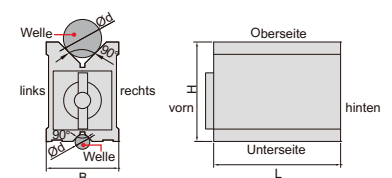
MAGNET V-PRISMA

HINWEIS: NICHT GEEIGNET FÜR STAHL- UND EISENOBERFLÄCHEN

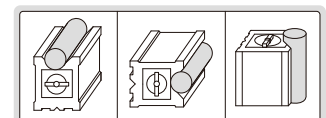
HINWEIS: NICHT GEHÄRTET



6801-1202



- Parallelität der V-Nut zur Ober-, Unterseite, rechten und linken Seite: 10µm
- Rechtwinkligkeit zwischen V-Nut und Rückseite: 10µm
- Zum Festspannen der Werkstücke Kontrolle und Bearbeitung
- Geliefert als Einzelstück
- Nicht gehärtet
- V-Prisma oben für große Wellen
- V-Prisma unten für kleine Wellen
- Nicht geeignet für Stahl- oder Eisenoberflächen



Best.-Nr.	Größe (LxBxH)	Werkstückdurchmesser (Ød)	Magnetkraft
6801-1202	100x70x95mm	6-67mm	80kgf